



Santa Caterina Hotel

INCLUSIVE HOTEL

Best Western e L'abilità Onlus

insieme per l'accoglienza degli ospiti con disturbo dello spettro autistico (ASD – Autism Spectrum Disorder).

Best Western Italia e L'abilità Onlus hanno dato vita ad un progetto dedicato agli ospiti con disturbo dello spettro autistico.

Inclusive Hotel è il nome dell'iniziativa che si propone di assicurare una dimensione **pienamente positiva** della permanenza in albergo alle persone con disturbo dello spettro **autistico**, siano essi bambini o adulti, insieme alle loro famiglie e ai caregiver. Questa guida è dedicata a tutti coloro che vogliono **ricominciare a viaggiare**.

È pensata per presentare **servizi** e **strategie** per organizzare il viaggio e per vivere una piena dimensione di accoglienza all'interno dell'hotel con modalità educative che garantiscano **benessere e inclusione**.

A completamento delle informazioni nelle camere dedicate, l'hotel mette a disposizione anche **schede tradotte nei simboli della comunicazione aumentativa alternativa** sulla struttura e sulla destinazione.

Buon soggiorno a tutti.

Informazioni Generali

Il **Best Western Santa Caterina Hotel** si trova ad Acireale in via Santa Caterina, 42/b.

Il personale dell'hotel è stato **formato e sensibilizzato** alla conoscenza delle caratteristiche delle persone con **disturbi dello spettro autistico**, delle loro necessità, di come si deve organizzare l'hotel per renderlo **pienamente inclusivo**.

I **responsabili** del progetto Inclusive Hotel del Hotel Santa Caterina sono Elisa Vasta e Michele Giammusso.

Sono contattabili alla mail info@santacaterinahotel.com o al tel. 095/7633735

Contattali per:

- Avere maggiori informazioni
- Prenotare una camera adatta alle esigenze di una persona con ASD
- Comunicare le tue esigenze particolari
- Comunicare il tuo orario di arrivo



Check-In e Check-Out

La hall del Best Western Santa Caterina Hotel dispone di un salotto con divani.

La hall non è molto grande e ci potrebbero essere dei momenti di grande affluenza con conseguente **aumento dei tempi di attesa** e possibile affollamento con **sovraccarico sensoriale**.

I momenti di **maggiore affollamento**:

- dalle 9.30 alle 11.30
- dalle 17.30 alle 21.00

Si consiglia quindi di fare check-in e check-out al di fuori di questi orari.

L'hotel è sempre aperto.



Spazi Comuni



Non vi è **illuminazione al neon**.



Vi è della **musica in filodiffusione** tenuta ad un volume basso.

spazio	dove	caratteristiche
Bagno	Piano 1	<ul style="list-style-type: none">• Disponibile anche per i clienti del ristorante.• Luce al neon sempre accesa.• Tovagliette di carta.• Presenza di diffusori profumati.
Ristorante	Piano 1	<ul style="list-style-type: none">• Aperto anche per ospiti esterni.• Molto affollato il sabato sera e la domenica a pranzo.• Musica in filodiffusione ad un volume basso.
Hall	Piano 1	<ul style="list-style-type: none">• Dalla Hall si ha accesso al ristorante, piscina e bar• Musica in filodiffusione ad un volume basso



Camera

Le camere dedicate ai clienti con ASD hanno una serie di caratteristiche che possono **aiutare** in caso di **anomala reattività sensoriale**:

- Luci non al neon e soffuse
- Camera lontano da fonti di rumore
- Uso di detersivi per la pulizia con fragranza neutra
- Non uso di deodoranti ambientali

La **biancheria da letto** è di colore bianco. È a disposizione degli ospiti il piumone. Se l'ospite ha esigenze peculiari può portare una **coperta o un cuscino personale** e il personale provvederà alla sistemazione del letto.

Le camere dispongono di porte finestre con accesso al giardino. È possibile oscurare le camere con le tende.

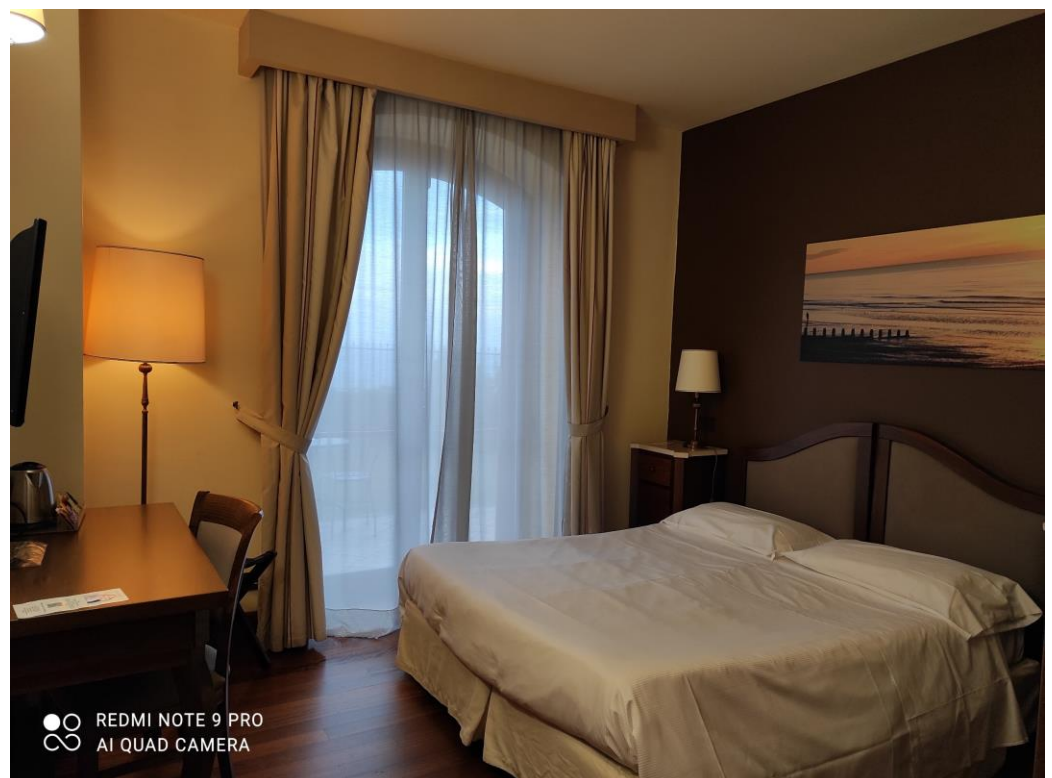
Le camere sono dotate di doccia, bollitore con tazze, frigobar che troverete vuoto.

È possibile richiedere il **servizio in camera** al n° 9

Contatta la reception per ogni **necessità di assistenza**.

In camera è a disposizione del materiale in **comunicazione aumentativa alternativa** riguardo:

- Menù colazione
- Regole comportamentali
- Tabelle di comunicazione
- Una scheda informativa di Acireale (CT)



Ristorante

All'interno del Best Western Santa Caterina Hotel c'è il ristorante e pizzeria Aquadelferro.

Verrà **riservato un tavolo** in una zona raccolta senza elementi di disturbo sensoriale, lontano dal passaggio di molte persone.

Al ristorante è possibile consumare:

- Dalle 12.45 alle 15.00 la domenica
- Dalle 19.30 alle 23.00 tutte le sere

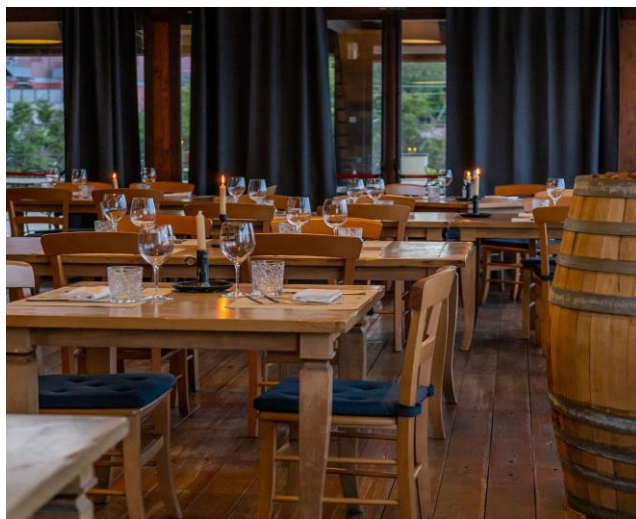
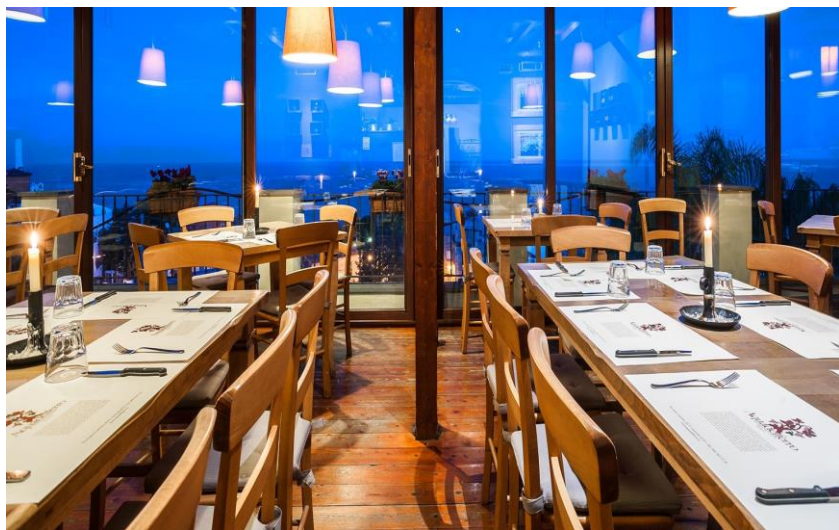
Gli orari con **maggiore afflusso** di clienti e quindi possibile sovraccarico sensoriale sono dalle 13.00 alle 15.00 la domenica e dalle 20.45 alle 22.30 a cena.

La **musica in filodiffusione** è tenuta ad un volume basso.

È possibile consumare al tavolo **alimenti propri**.

Se comunicate con anticipo la cucina cercherà di provvedere ad ogni **esigenza speciale**.

In camera è a disposizione il menù colazione con i simboli della **comunicazione aumentativa alternativa**.



Informazioni Hotel

L'hotel si trova a soli 15 minuti a piedi dal centro, dove è possibile prendere dei mezzi di trasporto per le località di maggiore interesse.

Nelle vicinanze ci sono musei e una villa comunale con alberi, vasche con pesci e giochi per bambini.

La stazione ferroviaria è a 1,5 km dall'hotel.

Nei dintorni di Acireale segnaliamo le spiagge, la riserva naturale La Timpa (3 km) e la riserva marina delle Isole dei Ciclopi (6 km).

La città di Catania, ricca di luoghi di interesse culturali e naturalistici, è a 16 km.

Il vulcano Etna, all'interno del Parco Naturale, è a circa 30 km.

L'aeroporto di Catania Fontanarossa è a 30 km, raggiungibile con bus, taxi e auto.